



**Direção Nacional**

## ESCUTISMO ADULTO INTERNACIONAL

### AEG-COMITÉ PORTUGUÊS DE AMIZADE DOS ANTIGOS ESCUTEIROS E GUIAS

O Comité Português de Amizade dos Antigos Escuteiros e Guias (AEG), é a entidade que representa conjuntamente as Associações no âmbito internacional e especialmente perante a ISGF-International Scout and Guide Fellowship que é a Fraternidade Internacional de Escuteiros e Guias Adultos.

Fundada em 07 de julho de 1992, pela Associação das Antigas Guias (AAG) e pela Fraternal dos Antigos Escoteiros de Portugal (FAEP), passando a partir de 19 de janeiro de 2003, a integrar também a Fraternidade de Nuno Álvares (FNA).

O Comité Português de Amizade dos Antigos Escuteiros e Guias (AEG), é adiante designado por “National Scout and Guide Fellowship (NSGF)”.

### ISGF - INTERNATIONAL SCOUT AND GUIDE FELLOWSHIP

A “ISGF - International Scout and Guide Fellowship” é a Fraternidade Internacional de Escuteiros e Guias Adultos, uma organização mundial para adultos que querem reforçar o diálogo entre as comunidades através de projetos orientados para a comunidade mundial.

Foi fundada em 25 de outubro de 1953, em Lucerna, Suíça, naquela época e até 1996 sob o nome de IFOFSAG (Irmandade Internacional dos Antigos Escuteiros e Guias) com a presença de 18 países e está aberta a ex-membros das Organizações Membros da World Association of Girl Guides and Girl Scouts (WAGGGS) e da World Organisation of the Scout Movement (WOSM).

A partir de 1996, passou a designar-se por ISGF – International Scout and Guide Fellowship, que se abrevia por Fellowship – Fraternidade, em Inglês.

Os membros da ISGF, são as NSGFs (National Scout and Guide Fellowship), atualmente em 61 países. As NSGFs são compostas por um número de Escuteiros e Guias, dentro de cada país. Nos países sem NSGF, membros individuais e pequenos grupos podem tornar-se membros da ISGF através da Central Branch, até que uma NSGF nacional seja estabelecida.

#### 1. Requisitos para Adesão

A adesão de membro da ISGF está aberta a todas as organizações nacionais de adultos que cumpram as condições e critérios de adesão. A autoridade para conferir tal adesão é investida pela Conferência Mundial.

#### 2. Categorias de Adesão

Existem duas categorias para membros da ISGF:





## Fraternidade de Nuno Álvares

ASSOCIAÇÃO DOS ANTIGOS FILIADOS DO CORPO NACIONAL DE ESCUTAS – ESCUTISMO CATÓLICO PORTUGUÊS

*Escutismo Adulto*

### **Direção Nacional**

- Plena Adesão;
- Adesão de Associado.

Plena Adesão é uma organização nacional de adultos que entre outros:

- Adota e segue continuamente os Princípios, Finalidades e Objetivos da ISGF definidos pela sua Constituição;
- Está aberta a todos os adultos, independentemente da sua raça, sexo, nacionalidade e credo;
- Adota uma simples e eficaz estrutura organizacional, baseada em princípios democráticos;
- Demonstra evidências de operação a nível nacional, durante um período nunca inferior a dois anos;
- Mantém o voluntariado e uma natureza não-política;
- É composta por um mínimo de 125 membros em uma série de Grupos distribuídos numa área geográfica, sujeito a aprovação do Comité Mundial;
- Realiza um pagamento regular da taxa anual “per-capita”, conforme decidido pela Conferência Mundial;
- Possui uma Constituição e quaisquer retificações subsequentes, aprovadas pelo Comité Mundial;
- Está registado no Gabinete Mundial;
- Apresenta um relatório anual ao Gabinete Mundial.

Adesão de Associado é uma organização nacional de adultos que cumpra os critérios e as condições estipulados nos pontos acima, exceto em relação ao período mínimo de funcionamento a nível nacional que é de um ano e ao mínimo exigido que é de 60 membros.

São princípios da ISGF:

- Incentivar o respeito à vida e direitos humanos;
- Trabalhar para a justiça e a paz, a fim de criar um mundo melhor;
- Contribuir para a compreensão internacional, especialmente através da amizade, a tolerância e o respeito pelos outros, tal como previsto nos objetivos.

Os objetivos da ISGF são incentivar os Escuteiros e Guias adultos a:

- Manter vivo o espírito da Promessa e da Lei conforme estabelecido por Baden-Powell, fundador dos Movimentos de Escuteiros e de Guias;
- Transportar esse espírito para as comunidades em que vivem e trabalham.

Nota: No final de 2008 Portugal ocupava no Ranking dos países, em termos de associados, o 11.º lugar entre os 61 países.

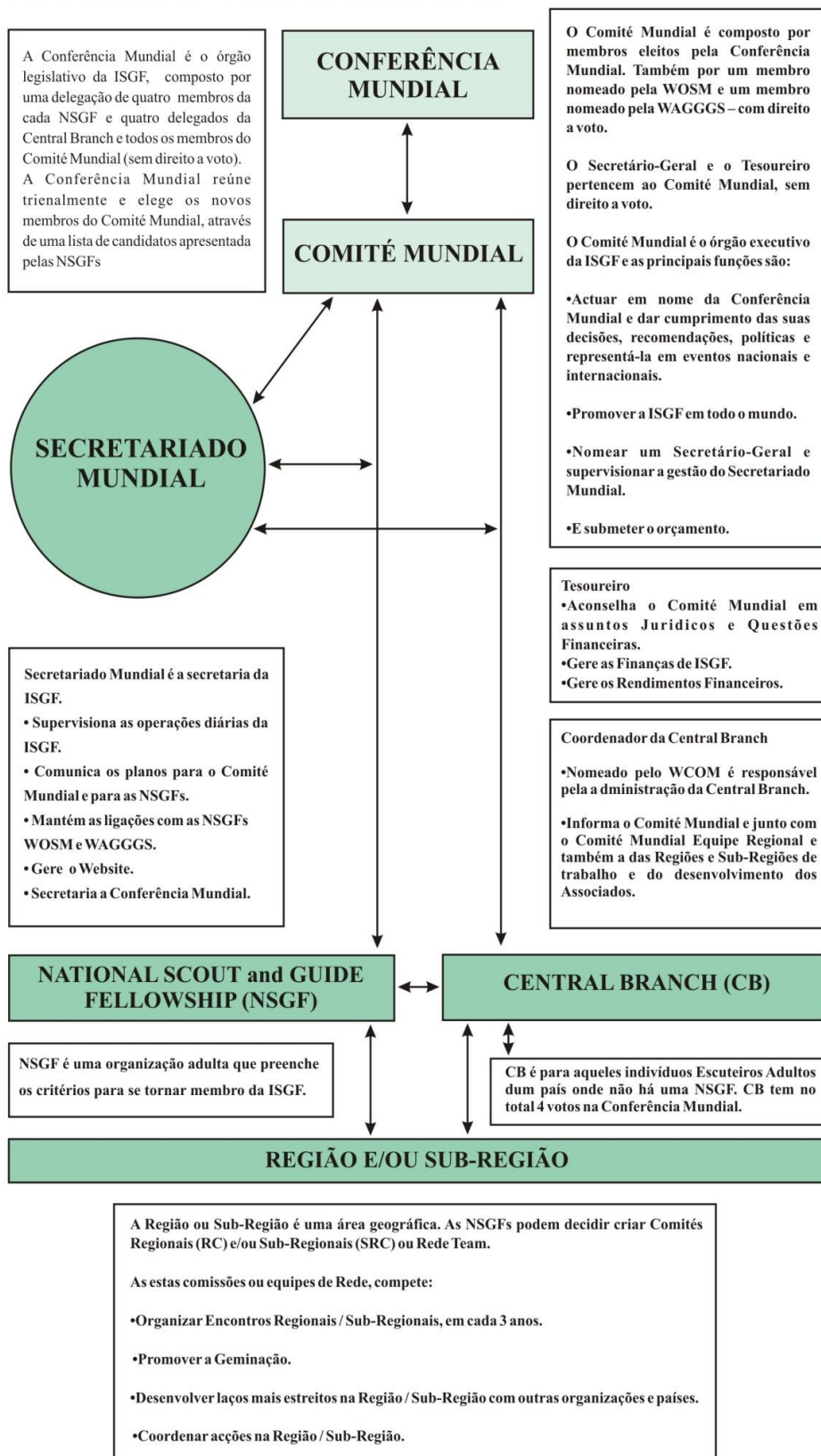
Em seguida passamos a indicar a sua Organização e Estrutura, bem como a sua implantação territorial.





Direção Nacional

### ORGANIZAÇÃO E ESTRUTURA DA ISGF





## Fraternidade de Nuno Álvares

ASSOCIAÇÃO DOS ANTIGOS FILIADOS DO CORPO NACIONAL DE ESCUTAS – ESCUTISMO CATÓLICO PORTUGUÊS

Escutismo Adulto

Direção Nacional

### DIVISÃO TERRITORIAL

5 Regiões, 5 Sub-Regiões, 33 Central Branch Countries

57 Membros Titulares + 4 Membros Associados (AMO)

Região	Sub-Região	NSGF - AMO		Central Branch	
ÁFRICA		Benin Congo Gambia Gana Ivory Coast Nigéria Senegal Uganda		África do Sul Burkina Faso Burundi Camarões Cabo Verde Congo Quênia	Libéria Ruanda Tanzânia Tongo Zâmbia Zimbabwe
ARÁBIA		Argélia Arábia Barain Egipto Libânia	Libia Jordânia Marrocos Kuwait Tunisia		
ÁSIA PACÍFICO		Austrália Bangladesh Índia Indnésia	Malásia Nova Zelândia Paquistão Sri Lanka	Irão Japão Maldivas Nepal	Taiwan
EUROPA	Nordic Baltic	Dinamarca Filândia Iceland	Lituânia(AMO) Noruega Suécia		
	Europa do Norte	Bélgica Irlanda Luxemburgo	Holanda Reino Unido		
	Europa Central	Austria Alemanha Eslováquia Eslovénia Estino (AMO) Hungria	Letónia Liechtenstein Polónia República Roménia Suíça		
	Europa do Sul	Chipre Espanha França	Grécia Itália Portugal		
WESTERN HEMISPHERE		Canadá Chile (AMO) Curaçau Haiti México Panamá		Argentina Brasil Canadá* Cuba Equador	Nicarágua Perú Trinidad e Tobago Uruguai USA

MEDITERRÂNIO	Europa do Sul	Chipre Espanha França	Grécia Itália Portugal	Azerbaijão Irão Israel Sudan Turkey
	Arábia	Argélia Egipto Libânia	Libia Marrocos Tunisia	

- AMO countries
- Canadá – Francophone and Trefoil guild

