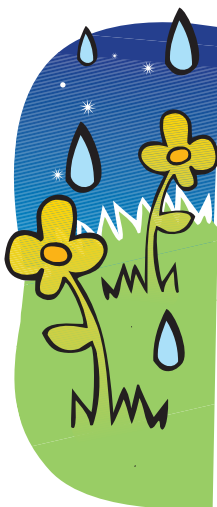


NO jardim

- Rega as plantas de manhã cedo ou à noite. Se o fizeres à tarde a água evapora-se rapidamente com o calor do sol.
- Há plantas que precisam de pouca água. Evita regá-las sem necessidade.
- Rega com a água da lavagem de legumes e fruta. Se possível usa a água de poços ou ribeiros.
- Deixa crescer um pouco a relva do jardim. Assim fica mais verde e necessita de menos água.
- Deves preferir as plantas típicas da região porque estão adaptadas ao clima.
- Quando lavares a bicicleta utiliza um balde de água em vez da mangueira.
- Se tiveres piscina não a enchas em época de seca.



NA RUA

Se vires alguma rotura de canalização pede a um adulto para avisar os Serviços Municipalizados da Câmara ou outra entidade competente.

**Contamos contigo.
Toda a gotinha
que poupares...ajuda!**

**SOCORRO
LIGA
112**

Para mais informações
consulta a internet em:
www.prociiv.pt

PREVENIR → PLANEAR → SOCORRER



Ministério da Administração Interna
Autoridade Nacional de Protecção Civil

Avenida do Forte em Carnaxide - 2794-112 Carnaxide
Tel.: 21 424 7100 Fax: 21 424 7180
e-mail: geral@prociiv.pt / Site: www.prociiv.pt



seca

Vamos
poupar água?



